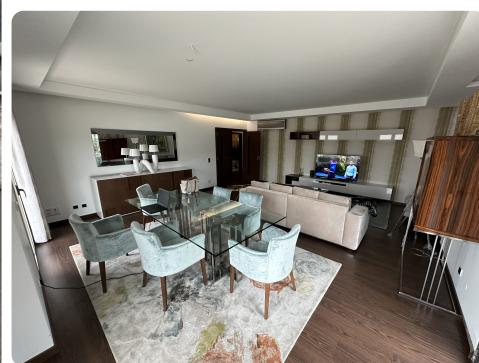


T3 com Terraço na Ramada – em frente ao Pingo Doce

! ARRENDADO ! - 1.850 €



Morada: Avenida Augusto Hilário, Ramada

Localização: Avenida Augusto Hilário, Ramada, Portugal

Detalhes

Tipo: Apartamento
Topologia: T3
Salas: 1
Quartos: 3
WC's: 2
Garagem (Nº Lugares): 2
Ano Construção: 2016

Área Bruta (m²): 201
Área (m²): 141
Piso: 1
Pisos do Edifício: 4
Classe Energética: A
Índice Energético (kWh/m²a): 81

Comodidades

- Ar Condicionado
- Garagem
- Terraço
- Varanda
- Vista jardim

Descrição

Ramada – em frente ao Pingo Doce – magnífico apartamento T3 com terraço, grandes varandas, com áreas generosas e bons acabamentos.

Imóvel em muito bom estado de conservação com 141 m2 de área útil, terraço com 35 m2 e 25 m2 de varandas.

O acolhimento do imóvel é feito através de amplo hall de entrada, que estrutura o apartamento de uma maneira fluída, permitindo uma navegação prática das duas partes (social e privada).

A sala de estar apresenta-se como um espaço generoso e com muita luz natural, em virtude de ostentar dois vãos envidraçados de corpo inteiro, que desvendam uma varanda e terraço com vistas desafogadas. Dada a sua dimensão e disposição, a sala pode ser estruturada em duas áreas distintas, uma destinada a refeições e outra a convívio e lazer, pelo que se assume como um espaço versátil e fluído.

Cozinha totalmente equipada, muito ampla, garante o acesso aos espaços exteriores e revela um cunho moderno e funcional, expresso pela bancada em Granito, coerente com os armários orgânicos em madeira e com muita capacidade de arrumação que revestem este espaço. Dada a sua dimensão, a cozinha comporta facilmente uma mesa de refeições, sem que tal prejudique a sua fluidez.

Os dois quartos da casa principal apresentam áreas generosas e bem estruturadas, um bom aproveitamento da luminosidade natural e grandes roupeiros.

A suíte também apresenta boas áreas (21 m2), duas frentes, permitindo a entrada de muita luz natural.

As casas de banho encontram-se equipada com lavatório moderno com arrumação, cabine de duche, banheira e demais sanitários, pelo que assegura plenamente a dupla função de apoio às áreas sociais e privados.

Para além de todas as qualidades já indicadas, importa ainda destacar os seguintes atributos de conforto de que o futuro inquilino irá usufruir:

- Caixilharia metálica com vidro duplo e caixa de ar
- Dois lugares de estacionamento,
- Arrecadação
- 2 varandas e 1 terraço.

Localização privilegiada – situa nas imediações dos principais acessos ao centro de Lisboa, em particular, da A40/IC22, A36 e Calçada de Carriche. Em frente ao Pingo Doce da Ramada, e com paragem de autocarros à porta.

Na área envolvente para além do Pingo Doce, também é possível encontrar superfícies comerciais de distribuição como Lidl, ALDI, Minipreço e vários supermercados locais, bem como comércio tradicional e diversos estabelecimentos de lazer e restauração, serviços públicos, ginásios, farmácias e escolas e universidades (como a Escola Básica da Amoreira, o Agrupamento de Escolas Vasco Santana ou o Instituto Superior de Lisboa e Vale do Tejo). Sem esquecer a proximidade ao Strada Outlet e ao Continente de Loures.

Entre em contacto connosco:

Madeyar Lda

Rua Padre Américo, 3B - 1ºDto 1600-548 Lisboa | Portugal

+351 964754599
(Chamada para rede móvel nacional)

info@madeyar.pt

